



HORÁRIO E RELAÇÃO DE PONTOS

SERVIÇO PÚBLICO DE TRANSPORTE COLETIVO – ZONA RURAL DE PARACATU - MG

ORDEM DE SERVIÇO - TRANSPORTE PÚBLICO “ZONA RURAL”			Vigência a partir de
			01/06/2003
			Revisão 00/2015
Linha	14	PARACATU X SANTA RITA	Característica da linha: RODOVIÁRIA COM TRAJETO URBANO

Empresa: Expresso Planalto Transporte e Logística Ltda.		Município: Paracatu – MG				
Frota operacional Linha: 01		Frota Reserva na Empresa: 03				
TARIFA: Conforme a tabela vigente	TIPO DE DIA	FROTA OPERACIONAL		NÚMERO DE VIAGENS		
		MANHÃ	TARDE	RODOVIÁRIA	SANTA RITA	TOTAL
	ÚTIL	1	1	02	02	04
	SÁBADO	1	1	02	02	04
	DOMINGO E FERIADO	1	1	02	02	04

QUADRO DE HORÁRIO

PARACATU (RODOVIÁRIA) – DIA ÚTIL																							
00	01	02	03	04	05	06	07	08	09	10	11	12	13	14	15	16	17	18	19	20	21	22	23
								30							00								
PARACATU (RODOVIÁRIA) – SÁBADO																							
00	01	02	03	04	05	06	07	08	09	10	11	12	13	14	15	16	17	18	19	20	21	22	23
								30							00								
PARACATU (RODOVIÁRIA) – DOMINGO E FERIADO																							
00	01	02	03	04	05	06	07	08	09	10	11	12	13	14	15	16	17	18	19	20	21	22	23
								30							00								
SANTA RITA – DIA ÚTIL																							
00	01	02	03	04	05	06	07	08	09	10	11	12	13	14	15	16	17	18	19	20	21	22	23
								40							00								
SANTA RITA – SÁBADO																							
00	01	02	03	04	05	06	07	08	09	10	11	12	13	14	15	16	17	18	19	20	21	22	23
								40							00								
SANTA RITA – DOMINGO E FERIADO																							
00	01	02	03	04	05	06	07	08	09	10	11	12	13	14	15	16	17	18	19	20	21	22	23
								40							00								

ITINERÁRIO E PONTOS DE EMBARQUE E DESEMBARQUE

RODOVIÁRIA X SANTA RITA		SANTA RITA X RODOVIÁRIA	
1	Avenida Olegário Maciel, ao lado da Rodoviária Municipal de Paracatu - Centro	1	Santa Rita
2	Avenida Olegário Maciel, próximo à Art Letras - Centro	Segue a Linha Distrital, sem pontos definidos, até o Trevo de entrada do Novo Horizonte, na MG-188 – Novo Horizonte	



HORÁRIO E RELAÇÃO DE PONTOS

SERVIÇO PÚBLICO DE TRANSPORTE COLETIVO – ZONA RURAL DE PARACATU - MG

	3	Avenida Olegário Maciel, ponto de coletivo urbano próximo à Auto Escola Promove - Centro	:15	2	Rodovia MG-188, próximo ao trevo do Novo Horizonte - Novo Horizonte.
	4	Avenida Olegário Maciel, próximo à Igreja Universal do reino de Deus "Jesus Cristo é o Senhor" - Centro		3	Rodovia MG-188 - Novo Horizonte
	5	Avenida Olegário Maciel, próximo ao Hospital Municipal (Ponto de Taxi) - Centro		4	Rodovia BR-040, próximo ao trevo da MG188, em frente à Coferpa - Alvorada
	6	Rua Joaquim Murtinho, próximo ao Supermercado Paracatu - Centro		5	Rodovia BR-040, próximo à Eletro Pedro – Alto do Açude
	7	Rua Joaquim Murtinho, próximo à Eletrozema - Centro	:20	6	Rodovia BR-040, em frente ao Posto Cruzeiro – Vila Mariana
	8	Rua Joaquim Murtinho, próximo ao Mundo das Utilidades - Centro		7	Rodovia BR-040, próximo à Terrena – Vila Mariana
:05	9	Marginal BR-040, ponto do Zé Correia - Centro / Amoreiras		8	Rodovia BR-040, próximo ao Lord Hotel – Vila Mariana
	10	Rodovia BR-040, próximo ao trevo do Alto do Açude – Alto do Açude		9	Rodovia BR-040, próximo ao trevo JK - JK
	11	Rodovia BR-040, próximo à Passarela do Alto do Açude – Alto do Açude		10	Rodovia BR-040, próximo à Passarela do Alto do Açude – Alto do Açude
	12	Rodovia BR-040, próximo ao Posto Ale – Vila Mariana		11	Rodovia BR-040, próximo ao Trevo do Alto Açude – Alto do Açude
	13	Rodovia BR-040, em frente ao Lord Hotel – Vila Mariana	:25	12	Rodovia BR-040, próximo ao Posto Paracatu (Portal de Minas) - Amoreiras
	14	Rodovia BR-040, em frente à Terrena – Vila Mariana		13	Rua Joaquim Brochado, em frente à Clínica da Mulher – Centro / Amoreiras
:10	15	Rodovia BR-040, próximo ao Posto Cruzeiro – Vila Mariana		14	Rua Padre Manoel, ao lado da Escola Estadual Virgílio M. Franco (Polivalente) e próximo ao Pronto Socorro - Centro
	16	Rodovia BR-040, em frente a DG Conservadora - Alvorada		15	Avenida Olegário Maciel, próximo ao Jôquei Clube - Centro
	17	Rodovia BR-040, próximo ao Trevo da MG188 - Alvorada			
	18	Rodovia MG-188 - Novo Horizonte			
:15	19	Rodovia MG-188, próximo ao trevo do Novo Horizonte - Novo Horizonte.			



PREFEITURA MUNICIPAL DE PARACATU
SECRETARIA MUNICIPAL DO TRANSPORTE



HORÁRIO E RELAÇÃO DE PONTOS

SERVIÇO PÚBLICO DE TRANSPORTE COLETIVO – ZONA RURAL DE PARACATU - MG

Segue a Linha Distrital até o Santa Rita, sem pontos definidos.			:30	16	Avenida Olegário Maciel, ao lado da Rodoviária Municipal de Paracatu - Centro
:30	20	Santa Rita			

Linha 14 – Paracatu (Rodoviária) x Santa Rita:

Link ida: https://www.google.com/maps/d/edit?mid=z5D2k_f5nuhw.ksrYk5GpPn0&usp=sharing

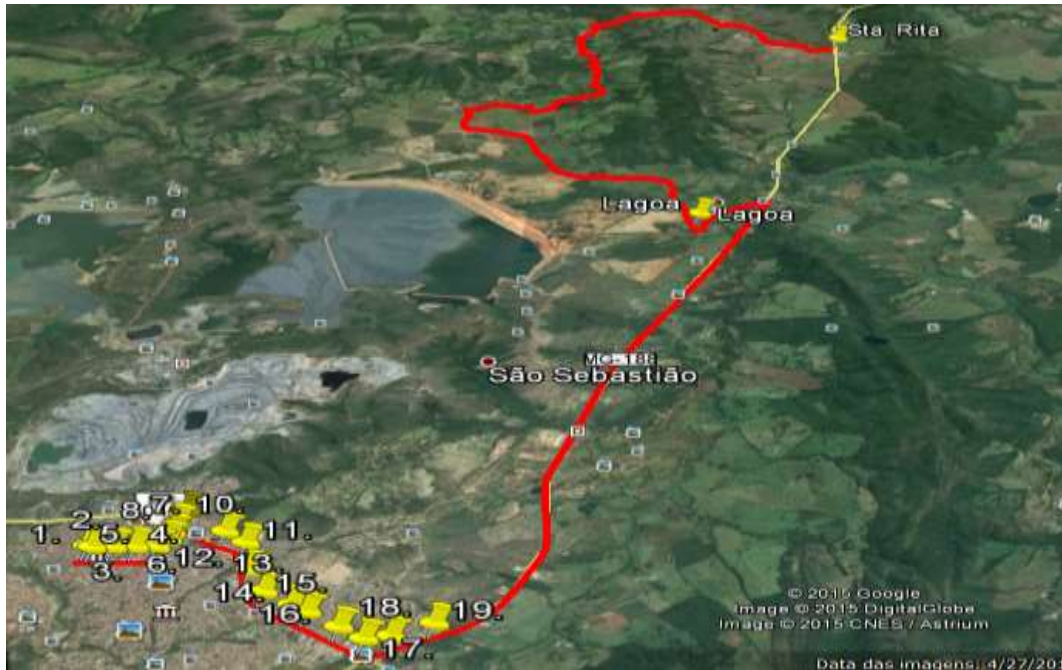
Link volta: https://www.google.com/maps/d/edit?mid=z5D2k_f5nuhw.kHcvOZy187mo&usp=sharing



HORÁRIO E RELAÇÃO DE PONTOS

SERVIÇO PÚBLICO DE TRANSPORTE COLETIVO – ZONA RURAL DE PARACATU - MG

Linha 14 – Paracatu (Rodoviária) x Santa Rita - trajeto da ida:



Linha 14 – Trajeto completo da ida



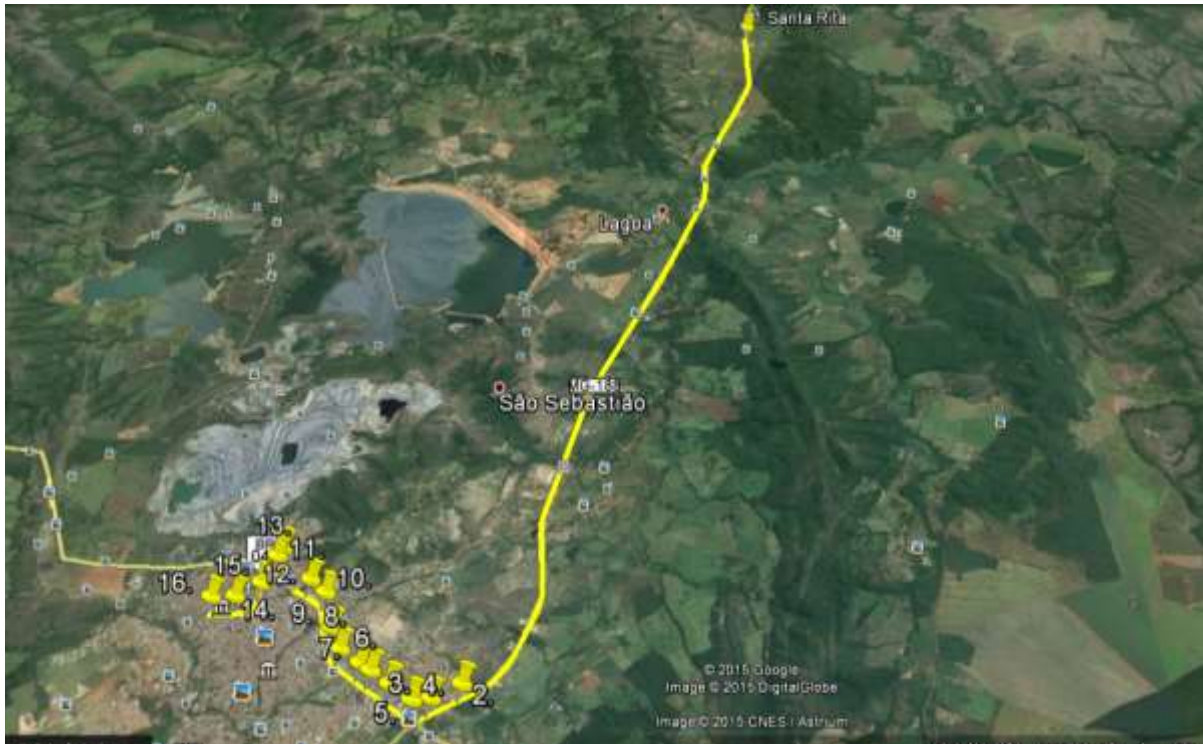
Linha 14 – Trajeto e Relação de ponto dentro do perímetro urbano



HORÁRIO E RELAÇÃO DE PONTOS

SERVIÇO PÚBLICO DE TRANSPORTE COLETIVO – ZONA RURAL DE PARACATU - MG

Linha 14 – Paracatu (Rodoviária) x Santa Rita - trajeto da volta:



Linha 14 – Trajeto completo da volta



Linha 14 – Trajeto e Relação de pontos dentro do perímetro urbano



HORÁRIO E RELAÇÃO DE PONTOS

SERVIÇO PÚBLICO DE TRANSPORTE COLETIVO – ZONA RURAL DE PARACATU - MG

Alguns Pontos da Linha 14 - Paracatu (Rodoviária) x Santa Rita:



Rua Joaquim Murtinho, próximo ao Supermercado
Paracatu - Centro



Avenida Olegário Maciel, próximo à Art Letras - Centro



Marginal BR-040, ponto do Zé Correia - Centro /
Amoreiras



PREFEITURA MUNICIPAL DE PARACATU
SECRETARIA MUNICIPAL DO TRANSPORTE



HORÁRIO E RELAÇÃO DE PONTOS

SERVIÇO PÚBLICO DE TRANSPORTE COLETIVO – ZONA RURAL DE PARACATU - MG



Rodovia BR-040, em frente ao Posto Cruzeiro – Vila Mariana



Rodovia BR-040, próximo ao Posto Ale – Vila Mariana



Avenida Olegário Maciel, próximo ao Hospital Municipal
(Ponto de Taxi) - Centro